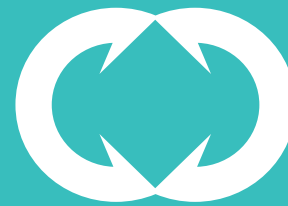


**ABBIGLIAMENTO PROFESSIONALE**  
*PROFESSIONAL CLOTHING*



**CAPPELLO**  
COTTON MEDICAL UNIFORM

## Le caratteristiche dei prodotti

### Tessuto Gabardine



#### GABARDINE LEVANTINA

Dati tecnici TESSUTO  
composizione: 100% cotone  
armatura: saia 2/1 effetto ordito  
peso Gr/Mtg: 180 (+/-5%)  
RIDUZIONE AL cm.:  
ORDITO (+/-2%)  
TRAMA (+/-3%)  
finissaggio 1:  
irrestringibile pettinato  
COLORANTI:  
indanthrene (solido al cloro)  
L'intreccio del filato crea una diagonale

- **FRESCHEZZA**

Cotone 100%: traspirazione e comfort a contatto con la pelle.

- **ELEGANZA**

Nel tessuto gabardine che viene utilizzato, l'intreccio del filato crea una diagonale che ne fa una stoffa elegante.

- **RESISTENZA**

- **Tessuto pettinato**

Nasce dalle fibre più lunghe che ne aumentano la resistenza e la ripresa alla piega.

- **Tessuto sanforizzato**

Trattamento che aumenta la stabilità dimensionale, quindi il tessuto non restringe.

- **Tessuto Indanthrene**

Tintura che permette il lavaggio anche in candeggina.

## Features of products

- **FRESHNESS**

*Cotton 100%: perspiration and comfort in contact with the skin.*

- **ELEGANCE**

*Gabardine, the interweaving of the yarn creates a diagonal that makes it an elegant fabric.*

- **RESISTANCE**

- **Combed fabric**

*It comes from the longer fibers that increase its resistance and the recovery to the fold.*

- **Sanforized fabric**

*Treatment that increases dimensional stability, so the fabric does not shrink.*

- **Indanthrene fabric**

*Dye that allows washing even in bleach.*

## Scegli i colori della tua divisa

### Colors available for your uniform

Tutti i modelli di casacca, pantalone e la bandana sono disponibili in 13 colori, 100% cotone, pettinato, sanforizzato e Indantherene (il rosso rubino e il turchese sono invece reattivi al cloro).

*All models of scrub tops, trousers and bandana are available in 13 colors, 100% cotton, combed, sanforized and Indantherene (ruby red and cyan blue aren't indanthrene).*



Bianco  
White



Giallo316  
Yellow316



Arancio  
Orange



Rosso Rubino\*  
Ruby Red\*



Verde Mela  
Apple Green



Verde Acqua  
Water Green



Verde Chirurgico  
Surgical Green



Azzurro  
Light Blue



Lilla  
Lilac



Carta da Zucchero  
Sugar Paper



Turchese\*  
Cyan\*



Grigio  
Gray



Blu Notte  
Night Blue

\* Reattivo al cloro  
No indanthrene





# Casacche Donna

## *Women's Scrub Tops*

[www.confezionicappello.com](http://www.confezionicappello.com)

 [confezioni\\_cappello](https://www.instagram.com/confezioni_cappello)

 [ConfezioniCappello](https://www.facebook.com/ConfezioniCappello)



**13 COLORI DISPONIBILI**  
13 AVAILABLE COLORS



**Casacche Donna**

**NIKE**

**CLIO**

**NIKE**

ALLACCIATURA DIAGONALE  
CON ZIP BIANCA  
COLLO A V  
LINEA ADERENTE  
TASCA A FILETTO DIAGONALE

**100% COTONE GABARDINE**

taglie XS - S - M - L - XL  
manica corta/lunga con polsino in tinta  
per disponibilità colori vedi pagina 1

DIAGONAL ZIP  
FASTENING IN WHITE  
V NECK  
FITTED AT THE WAIST  
DIAGONAL WELT POCKET

**100% COTTON GABARDINE**

sizes XS - S - M - L - XL  
short sleeves/long sleeves with colored cuff  
colors availability page 1

**CLIO**

ZIP LATERALE COPERTA  
PLISSETTATURA VERTICALE  
A CONTRASTO IN BIANCO  
COLLO TONDO, TASCINO  
CON BORDO A CONTRASTO  
DUE TASCHE A FILETTO, LINEA ADERENTE

**100% COTONE GABARDINE**

taglie XS - S - M - L - XL  
manica corta/lunga con polsino in tinta  
per disponibilità colori vedi pagina 1

SIDE ZIP  
VERTICAL PLEATED DETAIL IN WHITE  
ROUND NECK, WHITE CONTRAST  
ON BREAST POCKET  
TWO WELT POCKETS,  
FITTED AT THE WAIST

**100% COTTON GABARDINE**

sizes XS - S - M - L - XL  
short sleeves/long sleeves with colored cuff  
colors availability page 1



# Women's Scrub Tops



**13 COLORI DISPONIBILI**  
**13 AVAILABLE COLORS**



**IONIA**



**DEMETRA**

## **IONIA**

ALLACCIATURA CENTRALE  
A BOTTONI COPERTI  
DUE TASCHE A FILETTO  
LINEA ADERENTE  
COLLO ALLA COREANA

**100% COTONE GABARDINE**

taglie XS - S - M - L - XL  
manica corta/lunga con polsino in tinta  
per disponibilità colori vedi pagina 1

*CENTRAL CONCEALED  
BUTTONS  
TWO WELT POCKETS  
FITTED AT THE WAIST  
MANDARIN COLLAR*

**100% COTTON GABARDINE**

*sizes XS - S - M - L - XL  
short sleeves/long sleeves with colored cuff  
colors availability on page 1*

## **DEMETRA**

ZIP INTERA  
PINCES SUL DAVANTI E SUL RETRO  
LINEA ADERENTE  
DUE TASCHE

**100% COTONE GABARDINE**

taglie XS - S - M - L - XL  
manica corta/lunga con polsino in tinta  
per disponibilità colori vedi pagina 1

*FULL ZIP  
FRONT AND BACK FOLD  
FITTED AT THE WAIST  
TWO POCKETS*

**100% COTTON GABARDINE**

*sizes XS - S - M - L - XL  
short sleeves/long sleeves with colored cuff  
colors availability on page 1*



NEVIA

**13 COLORI DISPONIBILI**  
13 AVAILABLE COLORS



ATENA

**NEVIA**

COLLO A V  
CINTURA A FASCETTA CON VITA ALTA  
REGOLABILE SULLA SCHIENA  
CON BOTTONI  
LINEA ADERENTE, DUE TASCHE

**100% COTONE GABARDINE**

taglie XS - S - M - L - XL  
manica corta  
per disponibilità colori vedi pagina 1

V NECK,  
HIGH WAIST BELT  
FITTED  
AT THE WAIST, TWO POCKETS

**100% COTTON GABARDINE**

sizes XS - S - M - L - XL  
short sleeves  
colors availability on page 1

**ATENA**

COLLO QUADRATO  
LINEA MORBIDA  
ZIP LATERALE  
DUE TASCHE

**100% COTONE GABARDINE**

taglie XS - S - M - L - XL - XXL  
manica corta  
per disponibilità colori vedi pagina 1

SQUARE NECK  
SLIGHTLY FITTED AT THE WAIST  
SIDE ZIP  
TWO POCKETS

**100% COTTON GABARDINE**

sizes XS - S - M - L - XL - XXL  
short sleeves  
colors availability on page 1

# Women's Scrub Tops



**SIRI**

**13 COLORI DISPONIBILI**  
**13 AVAILABLE COLORS**



**MIRINA**



**SIRI** ZIP LATERALE COPERTA  
BOTTONE A PRESSIONE SUL COLLO  
UN TASCHINO E DUE TASCHE  
LINEA ADERENTE

*SIDE CONCEALED ZIP  
SNAP BUTTON ON THE NECK  
ONE BREAST POCKET AND TWO POCKETS  
FITTED AT THE WAIST*

**100% COTONE GABARDINE**

taglie XS - S - M - L - XL  
manica corta, lunga con polsino in tinta  
per disponibilità colori vedi pagina 1

**100% COTTON GABARDINE**

*sizes XS - S - M - L - XL  
short sleeves/long sleeves with colored cuff  
colors availability on page 1*

**MIRINA** ZIP INTERA  
FORMA ORIGINALE DEL COLLETTTO  
LINEA ADERENTE  
SPACCHETTO POSTERIORE  
DUE TASCHE E UN TASCHINO

*FULL ZIP  
ORIGINAL COLLAR SHAPE  
FITTED AT THE WAIST  
BACK VENT  
ONE BREAST POCKET AND TWO POCKETS*

**100% COTONE GABARDINE**

taglie XS - S - M - L - XL  
manica corta/lunga con polsino in tinta  
per disponibilità colori vedi pagina 1

**100% COTTON GABARDINE**

*sizes XS - S - M - L - XL  
short sleeves/long sleeves with colored cuff  
colors availability on page 1*





## KIMONO

**13 COLORI DISPONIBILI**  
**13 AVAILABLE COLORS**



## MAIA

**Casacche Donna**

### KIMONO

ALLACCIATURA A PORTAFOGLIO  
 CON LACCI  
 TASCA CENTRALE  
 LINEA COMODA  
 SPACCHETTI LATERALI

**100% COTONE GABARDINE**

taglie XS - S - M - L - XL  
 manica corta  
 per disponibilità colori vedi pagina 1

*WRAP SCRUB TOP  
 WITH SIDE STRING  
 CENTRAL POCKET  
 SOFT LINE  
 LATERAL VENTS*

**100% COTTON GABARDINE**

*sizes XS - S - M - L - XL  
 short sleeves  
 colors availability on page 1*

### MAIA

ALLACCIATURA LATERALE  
 CON BOTTONI A PRESSIONE  
 COLLETO ALLA COREANA  
 DUE TASCHE E UN TASCHINO  
 LINEA ADERENTE

**100% COTONE GABARDINE**

taglie XS - S - M - L - XL - XXL  
 manica corta/lunga con polsino in tinta  
 per disponibilità colori vedi pagina 1

*SIDE SNAP BUTTONS  
 MANDARIN COLLAR  
 TWO POCKETS  
 AND ONE BREAST POCKET  
 FITTED AT THE WAIST*

**100% COTTON GABARDINE**

*sizes XS - S - M - L - XL - XXL  
 short sleeves/long sleeves with colored cuff  
 colors availability on page 1*

# Women's Scrub Tops



**CLETA**

**13 COLORI DISPONIBILI**  
*13 AVAILABLE COLORS*



**GEA**

## CLETA

ALLACCIATURA LATERALE  
CON BOTTONI COPERTI  
BOTTONE IN MADREPERLA LATERALE  
CHE CHIUDE IL COLLETO ALLA COREANA  
DUE TASCHE E LINEA SCIANCRA

**100% COTONE GABARDINE**

taglie XS - S - M - L - XL  
manica corta/lunga con polsino in tinta  
per disponibilità colori vedi pagina 1

*SIDE CONCEALED BUTTONS  
SIDE MOTHER-OF-PEARL BUTTON  
THAT CLOSSES THE MANDARIN COLLAR  
TWO POCKETS,  
FITTED AT THE WAIST*

**100% COTTON GABARDINE**

*sizes XS - S - M - L - XL  
short sleeves/long sleeves with colored cuff  
colors availability on page 1*

## GEA

PROFILO BIANCO SU TASCHE  
TASCHINO E MANICHE  
LINEA ADERENTE  
BOTTONI A PRESSIONE COPERTI  
COLLO ALLA COREANA

**100% COTONE GABARDINE**

taglie XS - S - M - L - XL  
manica corta  
per disponibilità colori vedi pagina 1

*WHITE CONTRAST TRIM  
ON POCKETS AND SLEEVES  
FITTED AT THE WAIST  
CONCEALED SNAP BUTTONS  
MANDARIN COLLAR*

**100% COTTON GABARDINE**

*sizes XS - S - M - L - XL  
short sleeves  
colors availability on page 1*




100%  
COTONE





**Casacche Unisex**  
*Unisex Scrub Tops*

[www.confezionicappello.com](http://www.confezionicappello.com)

 [confezioni\\_cappello](https://www.instagram.com/confezioni_cappello)

 [ConfezioniCappello](https://www.facebook.com/ConfezioniCappello)





**13 COLORI DISPONIBILI**  
13 AVAILABLE COLORS



## MERCURIO

### MERCURIO

MEZZA ZIP  
UN TASCHINO E DUE TASCHE  
SPACCHETTI LATERALI  
PIEGA A SOFFIETTO POSTERIORE  
CHE AIUTA I MOVIMENTI

**100% COTONE GABARDINE**

taglie XS - S - M - L - XL - XXL  
manica corta/lunga con polsino in tinta  
per disponibilità colori vedi pagina 1

HALF-ZIP  
ONE BREAST POCKET AND TWO POCKETS  
LATERAL VENTS  
BACK FOLD THAT HELPS  
MOVEMENTS

**100% COTTON GABARDINE**

sizes XS - S - M - L - XL - XXL  
short sleeves/long sleeves with colored cuff  
colors availability on page 1

# Unisex Scrub Tops



**13 COLORI DISPONIBILI**  
*13 AVAILABLE COLORS*



## GIOVE

### GIOVE

COLLO A V INCROCIATO  
UN TASCHINO E DUE TASCHE

**100% COTONE GABARDINE**

taglie XS - S - M - L - XL - XXL  
manica corta/lunga con polsino in tinta  
per disponibilità colori vedi pagina 1

*CROSSED V NECK  
ONE BREAST POCKET AND TWO POCKETS*

**100% COTTON GABARDINE**

*sizes XS - S - M - L - XL - XXL  
short sleeves/long sleeves with colored cuff  
colors availability on page 1*



**13 COLORI DISPONIBILI**  
13 AVAILABLE COLORS



**ERMES**

**ERMES**

ZIP INTERA  
UN TASCHINO E DUE TASCHE  
PIEGA A SOFFIETTO POSTERIORE  
CHE AIUTA I MOVIMENTI

**100% COTONE GABARDINE**

taglie XS - S - M - L - XL - XXL  
manica corta/lunga con polsino in tinta  
per disponibilità colori vedi pagina 1

FULL ZIP  
ONE BREAST POCKET AND TWO POCKETS  
BACK FOLD THAT HELPS  
MOVEMENTS

**100% COTTON GABARDINE**

sizes XS - S - M - L - XL - XXL  
short sleeves/long sleeves with colored cuff  
colors availability on page 1

**Casacche Unisex**



| 13 COLORI DISPONIBILI |  
| 13 AVAILABLE COLORS |



## ULISSE

### ULISSE

COLLO A V  
UN TASCHINO E DUE TASCHE

**100% COTONE GABARDINE**

taglie XS - S - M - L - XL - XXL  
manica corta  
per disponibilità colori vedi pagina 1

V NECK  
ONE BREAST POCKET AND TWO POCKETS

**100% COTTON GABARDINE**

sizes XS - S - M - L - XL - XXL  
short sleeves  
colors availability on page 1





# Casacche Uomo

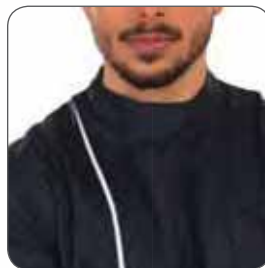
## *Men's Scrub Tops*

[www.confezioniccappello.com](http://www.confezioniccappello.com)

 [confezioni\\_cappello](https://www.instagram.com/confezioni_cappello)

 [ConfezioniCappello](https://www.facebook.com/ConfezioniCappello)

Men's Scrub Tops



**13 COLORI DISPONIBILI**  
*13 AVAILABLE COLORS*



**CRONO**

**BACCO**

**CRONO**

ALLACCIATURA CON ZIP LATERALE  
BOTTONCINO A PRESSIONE SUL COLLO  
UNA TASCA E UN TASCHINO  
COLLETO ALLA COREANA

**100% COTONE GABARDINE**

taglie S - M - L - XL - XXL  
manica corta/lunga con polsino in tinta  
per disponibilità colori vedi pagina 1

*SIDE ZIP FASTENING  
SNAP BUTTON ON THE NECK  
ONE BREAST POCKET AND ONE POCKET  
MANDARIN COLLAR*

**100% COTONE GABARDINE**

*sizes S - M - L - XL - XXL  
short sleeves/long sleeves with colored cuff  
colors availability on page 1*

**BACCO**

ALLACCIATURA LATERALE CON BOTTONI  
IN MADREPERLA  
UN TASCHINO E UNA TASCA  
COLLETO ALLA COREANA

**100% COTONE GABARDINE**

taglie S - M - L - XL - XXL  
manica corta/lunga con polsino in tinta  
per disponibilità colori vedi pagina 1

*SIDE FASTENING WITH MOTHER-OF-PEARL  
BUTTONS  
ONE BREAST POCKET AND ONE POCKET  
MANDARIN COLLAR*


**100% COTONE GABARDINE**

*sizes S - M - L - XL - XXL  
short sleeves/long sleeves with colored cuff  
colors availability on page 1*



**Camici Donna**  
*Women's Lab Coats*

[www.confezioniccappello.com](http://www.confezioniccappello.com)

 [confezioni\\_cappello](https://www.instagram.com/confezioni_cappello)

 [ConfezioniCappello](https://www.facebook.com/ConfezioniCappello)

Women's Lab Coats



**SILVIA**

**SILVIA** COLLO STRUTTURATO  
ALLACCIATURA  
A BOTTONI IN MADREPERLA  
TASCHE ARROTONDATE  
LINEA ADERENTE

**100% COTONE GABARDINE**

taglie XS - S - M - L - XL - XXL  
manica corta  
colore bianco

*STRUCTURED COLLAR  
MOTHER-OF-PEARL BUTTONS FASTENING  
TWO ROUND SHAPED POCKETS*

**100% COTTON GABARDINE**

*sizes XS - S - M - L - XL - XXL  
short sleeves  
color: white*



**ELISA**

**ELISA** ALLACCIATURA A BOTTONI COPERTI  
UN TASCHINO E DUE TASCHE  
A FORMA TONDA  
POLSINO RPIEGABILE  
COLLETO ALLA COREANA  
LINEA ADERENTE

**100% COTONE GABARDINE**

taglie XS - S - M - L - XL - XXL  
manica lunga ripiegabile  
colore bianco

*CONCEALED BUTTONS FASTENING  
ROUND SHAPED BREAST POCKET  
AND POCKETS  
FOLDABLE CUFF  
FITTED AT THE WAIST  
MANDARIN COLLAR*

**100% COTTON GABARDINE**

*sizes XS - S - M - L - XL - XXL  
long sleeves  
color: white*







CHIARA

**CHIARA**

ALLACCIATURA A BOTTONI COPERTI  
UN TASCHINO E DUE TASCHE  
MARTINGALA POSTERIORE  
LINEA ADERENTE

**100% COTONE GABARDINE**

taglie XS - S - M - L - XL - XXL  
manica lunga libera  
colore bianco

*CONCEALED BUTTONS FASTENING  
ONE BREAST POCKET AND TWO POCKETS  
BACK HALF BELT  
FITTED AT THE WAIST*

**100% COTTON GABARDINE**

*sizes XS - S - M - L - XL - XXL  
long sleeves  
color: white*



SFERA

**SFERA**

ALLACCIATURA CON BOTTONI  
ASIMMETRICI IN MADREPERLA  
UN TASCHINO E DUE TASCHE  
A FORMA TONDA  
POLSINO RIPIEGABILE  
LINEA ADERENTE

**100% COTONE GABARDINE**

taglie XS - S - M - L - XL - XXL  
manica lunga ripiegabile  
colore bianco

*ASYMMETRIC MOTHER-OF-PEARL  
BUTTONS FASTENING  
ROUND SHAPED BREAST POCKET  
AND POCKETS  
FOLDABLE CUFF  
FITTED AT THE WAIST*

**100% COTTON GABARDINE**

*sizes XS - S - M - L - XL - XXL  
long sleeves  
color: white*



## TETI

**TETI** ALLACCIATURA  
A BOTTONI IN MADREPERLA  
UN TASCINO E DUE TASCHE  
MARTINGALA POSTERIORE

**100% COTONE GABARDINE**

taglie XS - S - M - L - XL - XXL  
manica lunga libera  
colore bianco

*BUTTONS FASTENING  
ONE BREAST POCKET  
AND TWO POCKETS  
BACK HALF BELT*

**100% COTTON GABARDINE**

*sizes XS - S - M - L - XL - XXL  
long sleeves  
color: white*



# Camici Uomo

## *Men's Lab Coats*

[www.confezionicappello.com](http://www.confezionicappello.com)

 [confezioni\\_cappello](https://www.instagram.com/confezioni_cappello)

 [ConfezioniCappello](https://www.facebook.com/ConfezioniCappello)

## Men's Lab Coats



**PARIDE**

### **PARIDE**

ALLACCIATURA A BOTTONI COPERTI  
UN TASCHINO E DUE TASCHE  
COLLETO ALLA COREANA

**100% COTONE GABARDINE**

taglie S - M - L - XL - XXL  
manica lunga libera  
colore: bianco

*CONCEALED BUTTONS FASTENING  
ONE BREAST POCKET AND TWO POCKETS  
MANDARIN COLLAR*

**100% COTTON GABARDINE**

*sizes S - M - L - XL - XXL  
long sleeves  
color: white*



**SATURNO**

### **SATURNO**

ALLACCIATURA LATERALE  
CON BOTTONI IN MADREPERLA  
UN TASCHINO E UNA TASCA  
COLLETO ALLA COREANA

**100% COTONE GABARDINE**

taglie S - M - L - XL - XXL  
manica corta/lunga con polsino in tinta  
colore: bianco e verde chirurgico

*SIDE FASTENING  
WITH MOTHER-OF-PEARL BUTTONS  
ONE BREAST POCKET AND ONE POCKET  
MANDARIN COLLAR*

**100% COTTON GABARDINE**

*sizes S - M - L - XL - XXL  
long sleeves  
color: white and surgical green*





## ZEUS



## ZEUS

ALLACCIATURA A BOTTONI  
UN TASCHINO E DUE TASCHE  
MARTINGALA POSTERIORE

**100% COTONE GABARDINE**

taglie S - M - L - XL - XXL  
manica lunga libera  
colore bianco

*BUTTONS FASTENING  
ONE BREAST POCKET AND TWO POCKETS  
BACK HALF BELT*

**100% COTTON GABARDINE**

*sizes S - M - L - XL - XXL  
long sleeves  
color: white*



# Pantaloni Donna

## *Women's Trousers*

[www.confezionicappello.com](http://www.confezionicappello.com)

 [confezioni\\_cappello](https://www.instagram.com/confezioni_cappello)

 [ConfezioniCappello](https://www.facebook.com/ConfezioniCappello)



**13 COLORI DISPONIBILI**  
13 AVAILABLE COLORS

**ROMINA**

**ROMINA**

CHIUSURA CON ZIP E BOTTONCINO  
A PRESSIONE  
COULISSE INTERNA  
GAMBA A SIGARETTA

**100% COTONE GABARDINE  
ANTI-MICROBICO**

taglie 38-40-42-44-46-48  
per disponibilità colori vedi pagina 1

*ZIP AND SNAP BUTTON FASTENING  
INTERNAL DRAWSTRING  
CIGARETTE LEG*

**100% COTTON GABARDINE  
ANTIMICROBIAL**

*Italian sizes 38-40-42-44-46-48  
colors availability on page 1*



*Elastic* **ROMINA**

*Elastic*  
**ROMINA**

CHIUSURA CON ZIP E BOTTONCINO A  
PRESSIONE  
COULISSE INTERNA  
GAMBA A SIGARETTA

**TESSUTO ELASTICIZZATO**

97% cotone - 3% elasten  
taglie 38-40-42-44-46-48  
colore bianco

*ZIP AND SNAP BUTTON FASTENING  
INTERNAL DRAWSTRING  
CIGARETTE LEG*

***STRETCH-FABRIC TROUSERS***

*97% cotton - 3% elasten  
Italian sizes 38-40-42-39-46-48  
color white*

# Pantaloni Unisex

## *Unisex Trousers*

[www.confezionicappello.com](http://www.confezionicappello.com)

 [confezioni\\_cappello](https://www.instagram.com/confezioni_cappello)

 [ConfezioniCappello](https://www.facebook.com/ConfezioniCappello)





**13 COLORI DISPONIBILI**  
13 AVAILABLE COLORS



## PLUTONE

### PLUTONE

ELASTICO IN VITA  
TASCHE FRONTALI APPLICATE

100% COTONE GABARDINE

taglie 38-40-42-44-46-48-50-52-54-56-58-60  
per disponibilità colori vedi pagina 1

ELASTIC WAISTBAND  
FRONT PATCH POCKETS

100% COTTON GABARDINE

Italian sizes 38-40-42-44-46-48-50-52-54-56-58-60  
colors availability on page 1



**CAPPELLO**  
COTTON MEDICAL UNIFORM

Unisex Trousers



**GIUNONE**

**13 COLORI DISPONIBILI**  
*13 AVAILABLE COLORS*

**GIUNONE**

ELASTICO IN VITA CON COULISSE  
TASCHE ALLA FRANCESE  
TASCA POSTERIORE

**100% COTONE GABARDINE**

taglie 38-40-42-44-46-48-50-52-54-56-58-60  
per disponibilità colori vedi pagina 1

*ELASTIC WAISTBAND WITH DRAWSTRING  
FRENCH POCKETS  
ONE BACK POCKET*

**100% COTTON GABARDINE**

*Italian sizes 38-40-42-44-46-48-50-52-54-56-58-60  
colors availability on page 1*

# Fantasia Dentini

## *Small Teeth*

### *Patterned Fabric*

[www.confezioniccappello.com](http://www.confezioniccappello.com)

 [confezioni\\_cappello](https://www.instagram.com/confezioni_cappello)  [ConfezioniCappello](https://www.facebook.com/ConfezioniCappello)



**DENTINI**

TUTTI I MODELLI DI CASACCA  
E IL MODELLO DI BANDANA SONO  
DISPONIBILI CON FANTASIA "DENTINI".

100% COTONE

ALL SCRUB TOPS MODELS  
AND THE BANDANA MODEL ARE AVAILABLE  
ON "SMALL TEETH" PATTERNED FABRIC.

100% COTTON

**Fantasia Dentini**



# Bandane Bandanas

[www.confezionicappello.com](http://www.confezionicappello.com)

 [confezioni\\_cappello](#)  [ConfezioniCappello](#)



**13 COLORI DISPONIBILI**  
*13 AVAILABLE COLORS*



Bianco  
*White*



Giallo316  
*Yellow316*



Arancio  
*Orange*



Rosso Rubino\*  
*Ruby Red\**



Verde Mela  
*Apple Green*



Verde Acqua  
*Water Green*



Verde Chirurgico  
*Surgical Green*



Azzurro  
*Light Blue*



Lilla  
*Lilac*



Carta da Zucchero  
*Sugar Paper*



Turchese\*  
*Cyan\**



Grigio  
*Gray*



Blu Notte  
*Night Blue*

\* Reattivo al cloro  
*No indanthrene*

## BANDANE TINTA UNITA

TAGLIA UNICA  
MODELLO UNISEX  
DISPONIBILE IN 13 COLORI  
PERSONALIZZABILE  
CON RICAMO LOGO O TESTO

**100% COTONE**

## PLAIN COLOR BANDANAS

ONE SIZE  
UNISEX MODEL  
13 COLORS AVAILABLE  
BANDANAS CAN BE CUSTOMIZED  
WITH LOGO OR TEXT EMBROIDERY

**100% COTTON**



**CALZURO**

# Calzature Shoes

[www.confezioniccappello.com](http://www.confezioniccappello.com)

 confezioni\_cappello  ConfezioniCappello

## Calzuro Classic



Zoccoli Calzuro Classic, certificati CE, latex free, interamente antistatici, antiscivolo, autoclavabili fino a 134° C, con fori laterali per la traspirazione del piede, con tomaia forata, suola antisdrucciolo.

*Clog Classic model, CE certified, latex free, antistatic, antiskid, washable in autoclave to 134° C, with side holes for feet breathability and perforated sole.*

Disponibili nelle seguenti taglie / Available in the following sizes										
34-35	35-36	36-37	37-38	38-39	39-40	40-41	42-43	44-45	46-47	di più/ more

## Calzuro Light



Zoccoli modello "Calzuro Light", plantare interno anatomico Shock absorber, fori laterali per la traspirazione del piede, suola certificata antiscivolo secondo la Normativa EN 20347, lavabile in lavatrice fino a 50° C, non contiene lattice, forniti con cinturino posteriore regolabile.

*Clog "Calzuro light", anatomically-designed Shock Absorber inside plantar, side holes for feet breathability, antiskid sole (certified by EN 20347 Regulation), washable in autoclave to 50° C, latex free, with adjustable back thong.*

Disponibili nelle seguenti taglie / Available in the following sizes												
35	36	37	38	39	40	41	42	43	39	45	46	di più/ more

# Ricami *Embroideries*

[www.confezionicappello.com](http://www.confezionicappello.com)

 [confezioni\\_cappello](https://www.instagram.com/confezioni_cappello)  [ConfezioniCappello](https://www.facebook.com/ConfezioniCappello)

## Personalizza la tua divisa Customise your uniform

Rendi unica la tua divisa con un elegante ricamo del logo e/o del nome.  
Il filo utilizzato per il ricamo è 100% poliestere e non scolora.

*Make your uniform unique with an elegant embroidered logo and/or name. Your scrub top and bandana can be embroidered.  
The embroidery thread is 100% polyester and will not fade.*

Cosa potresti ricamare? | *What can you have embroidered?*



NOME  
*Name*



LOGO  
*Logo*



LOGO + NOME  
*Logo + Name*

### CARATTERISTICHE RICAMI | *EMBROIDERY FEATURES*

- 2 tipi di carattere tra cui scegliere:  
*2 font styles to choose from:*

CARATTERE | FONT 1

**Dott. Rossi**

CARATTERE | FONT 2

*Dott.ssa Rossi*

- Posizionamento della scritta direttamente sul capo (no su tasche o taschini)  
*2 font styles to choose from: The lettering is positioned directly on the garment (not on small or large pockets), heart side*
- 20 battute massimo per ogni riga (compresi punti, spazi, accenti, etc.)  
*Maximum 20 characters per line (including full stops, spaces, accents, etc.)*
- Larghezza massima di ogni scritta: 10 cm  
*Maximum width for each lettering: 10 cm*
- È possibile scegliere il ricamo del nome in colore bianco o blu  
*You may choose from white or blue to embroider the name*



# Manutenzione e guida al lavaggio dei capi

## LAVAGGIO IN ACQUA

Lavare con regolare frequenza le divise, separando i tessuti colorati dai bianchi e seguendo le istruzioni riportate sull'etichetta interna.

Effettuare sempre un lavaggio in acqua fredda, procedura che facilita la rimozione di macchie ed aloni; le macchie di prodotti organici lavate ad alte temperature restano permanenti.

Trattare localmente le macchie come da nostri consigli, non lasciare i capi in ammollo in candeggina o sostanze disinfettanti. Nel caso di capi molto sporchi, strofinare sapone di Marsiglia sulla macchia ed aggiungere prodotti contenenti ossigeno al detersivo (perborato di sodio), avendo cura di discioglierli prima nell'acqua; non versare mai direttamente sul capo prodotti per lo smacchiamento.

Utilizzare detersivi classici da bucato per i camici bianchi e detersivi specifici per i camici colorati (non utilizzare detersivi per tessuti neri). Il lavaggio in acqua a 60° C garantisce risultati perfetti (se ci si attiene alle istruzioni); non superare le temperature indicate dai simboli di manutenzione a pagina precedente, temperature superiori indeboliscono la resistenza delle fibre causandone un restringimento.

È consigliabile l'uso di prodotti "tipo Napisan" in aggiunta al detersivo, per garantire capi puliti e disinfettati anche a basse temperature, nel rispetto di tessuti e colori.

Eventuali colorazioni dell'acqua sono dovute ad eccessi di tintura e la loro eliminazione non altera il colore originale. Usare sempre alla fine del lavaggio l'ammorbidente, risciacquare attentamente il bucato per evitare residui.

Importante: se i Vostri camici vengono lavati a temperature superiori a quelle riportate nei simboli di manutenzione sull'etichetta, si può verificare un calo di tessuto del 2% circa. Si consiglia di tenerne conto prima di ordinare la taglia.

## LAVAGGIO A SECCO

Evitare il lavaggio a secco per i tessuti naturali, non si garantiscono capi affidati a lavanderie o puliture industriali: cerniere ed accessori su base sintetica potrebbero essere danneggiati irrimediabilmente.

## ASCIUGATURA AD ARIA

Utilizzare una centrifuga leggera ed asciugare le uniformi all'aria, avendo cura di appenderle ad una gruccia con cerniere e bottoni chiusi.

## ASCIUGATRICE

Sconsigliamo l'asciugatura in lavatrice, poiché potrebbe causare un restringimento del tessuto. Nel caso fosse necessario evitare di asciugare completamente il capo.

## STIRATURA

Stirare il capo leggermente umido con ferro a vapore oppure inumidire il tessuto con un panno e stirare a secco. Iniziare dalla parte interna e successivamente passare a quella esterna per eliminare il residuo di umidità, attenendosi alle temperature indicate dai simboli di manutenzione sull'etichetta. Appenderlo alla gruccia e lasciarlo raffreddare all'aria.

## STERILIZZAZIONE

Sterilizzare a secco a 135° C oppure in autoclave a 120° C sigillando accuratamente le buste evitando che il capo venga a contatto con le pareti della sterilizzatrice. In autoclave è stimabile un calo del 2% pertanto Vi consigliamo di tenerne conto prima di ordinare la taglia.

- SANGUE: immergere in acqua fredda con poche gocce di ammoniaca, quindi lavare normalmente.
- CIBO: strofinare con acqua minerale avendo cura di tenere un panno assorbente sotto l'area.
- ROSSETTO: strofinare con mollica di pane.
- GRASSO: strofinare con sapone il tessuto asciutto prima di metterlo in bucato.
- INCHIOSTRO: tamponare con alcool 90°.
- RESINA: strofinare con acqueragia.
- CERA: raschiare delicatamente, sistemare sopra e sotto la macchia 2 fogli di carta assorbente, quindi stirare, se la cera è colorata strofinare successivamente con cotone imbevuto di etere.
- LIQUIDO RADIOGRAFICO: non sono trattabili. Utilizzare i prodotti reperibili dal Vostro fornitore di fiducia e trattare preventivamente le macchie più nascoste, poiché a volte sono prodotti molto aggressivi che indeboliscono il tessuto creando buchi e strappi nell'area trattata.
- IPOCLORITO CONCENTRATO O ACIDI: creano, anche se bagnati subito con acqua, una rete di piccoli fori nel tessuto.



# Guidebook of maintenance and washing of items

## NORMAL WASH (WATER)

Wash frequently the uniforms, separating color fabrics from white ones and following the instruction reported in the label.

Always make a cold water wash, in order to make easier the removing of stains and marks; organic stains washed at high temperature keep permanent.

Locally treat stains following our advices, do not leave clothes into bleach or disinfectant liquids. In case of very dirty clothes, rub with Marseille soap the stain, then, along with clothes detergent, add and dissolve in the water (never directly on the fabric) base-oxygen products (sodium perborate). Never pour stain remover directly on fabric.

Use classic clothes detergents for white overall and specific products for color overall (do not use detergents for black clothes).

Water washes at 60°C guarantee perfect results (if you strictly follow the instructions). Do not exceed temperatures shown by maintenance symbols at the previous page; higher temperatures weak the strength of the fibers and cause a shrinkage.

It is suitable the use of products like "Napisan" along with the classic detergent, in order to guarantee clean and disinfected clothes even at low temperatures, respecting color and fabric.

Any possible water colorations are due to dyes in excess and their elimination do not modify the original color of the fabric. Always use softeners at the end of the washing process. Rinse carefully the washing to avoid residues.

Attention: if your overalls are washed at higher temperatures than the ones shown by maintenance symbols, it may happen a fabric reduction of 2%. Please take note of this before ordering your size.

## DRY WASH

Avoid dry wash for natural fabrics. We do not guarantee for items washed by laundry services or industrial cleaning: zip and accessories on synthetic base can be irremediably damaged.

## AIR DRYING

Use a light spin-dryer and let the uniforms normally dry out. Hang out the washing on dress-hangers with zip and buttons closed.

## TUMBLE-DRYING

We do not recommend tumble-drying as it can cause a shrinkage of the fabric. In case of need do not completely dry the cloth item.

## IRONING

Iron the cloth item still slightly wet with steam iron; in case of dry-ironing, dampen the fabric with a wet cloth before.

Start from the inside, then iron the outside in order to eliminate every wet residues, following the temperatures shown by maintenance symbols of the label. Hang the item on a dress-hanger and let it cool down.

## STERILIZATION

Dry sterilize at 135°C or at 120° C in autoclave, by carefully sealing up the envelopes in order to avoid that the cloth item come into contact with the walls of the sterilizer. In autoclave in can happen a fabric reduction of 2%. Please take note of this before ordering the size.

- BLOOD: immerse cloth item in cold water with few drops of ammonia, then normally wash.
- FOOD: rub with mineral water. Put an absorbent cloth under the treated area.
- LIPSTICK: rub with bread crumb.
- FAT: rub dry fabric with soap, then put in the wash.
- INK: plug with 90° alcohol.
- RESIN: rub with turpentine
- WAX: softly scrape, put on and under the stain two pieces of blotting paper, then do the ironing: in case of colored wax, rub the stain with cotton soaked with ethyl oxide.
- RADIOGRAPHIC FLUID: these stains are not treatable. Use products of your trustworthy supplier and try to treat the most hidden stains, as these are very aggressive products that weak the fabric and may cause holes and tears in the treated area.
- CONCENTRATE HYPOCHLORITE OR ACIDS: they cause a net of small holes in the fabrics, even if immediately washed with water.



**CONFEZIONICAPPELLO**  
Abbigliamento Professionale

**CONFEZIONI CAPPELLO SRL**

via della Repubblica, 44  
20033 SOLARO (MI)  
ITALY

**[www.confezioniccappello.com](http://www.confezioniccappello.com)**

☎ 02 96.91.836

☎ +39 375 7024882

📷 [confezioni\\_cappello](https://www.instagram.com/confezioni_cappello)

📘 [ConfezioniCappello](https://www.facebook.com/ConfezioniCappello)